

KOMET.

*Kooperativ Orte managen im
UNESCO Biosphärenreservat Thüringer Wald*

Projektsteuerung und wissenschaftliche Begleitung:



Bauhaus-Universität Weimar
Fakultät Architektur und Urbanistik

gefördert von

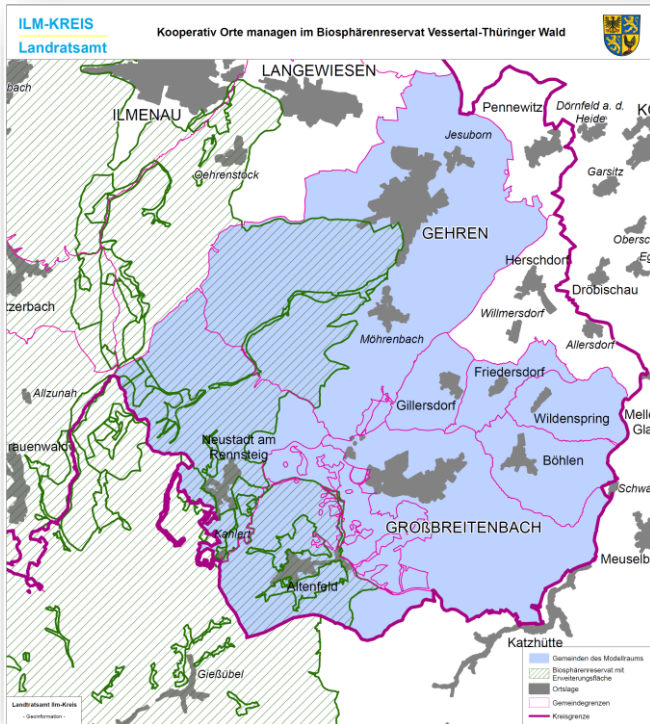


Bundesministerium
für Bildung
und Forschung



Assoziierter Partner:

Biosphärenreservat
Thüringer Wald



Herzlich Willkommen

AG Leerstandmanagement

Gehren, 15. Oktober 2018

GEFÖRDERT VOM



Bundesministerium
für Bildung
und Forschung



EIN PROJEKT DES



IM VERBUND MIT

Bauhaus-Universität Weimar
Fakultät Architektur und Urbanistik

Biosphärenreservat
Vessertal-
Thüringer Wald





Tagesordnung

1. aus dem Projekt
2. Aktuelle Infos aus dem Bereich Leerstandsmanagement
3. Auswertung Tag des offenen Denkmals in der „alten Schule“ Gehren und weitere Strategieabstimmung
4. Sonstiges

GEFÖRDERT VOM



EIN PROJEKT DES



IM VERBUND MIT



Biosphärenreservat
Vessertal-
Thüringer Wald





TOP 1: aus dem Projekt

AG Leerstands- management

- GEK Dorfregion
- Einzelfallklärungen

AG Erreichbarkeit & Mobilität

- Mitfahrbänke
- Pedelecs

Vertretung
Koordinator

AG Ausbildung & Arbeit

- BIM 27.10.
- Berufswahl App

Uni
Komet
4

AG Tourismus & Freizeit

- Wegedigitalisierung

GEFÖRDERT VOM

EIN PROJEKT DES

IM VERBUND MIT





TOP 2: Infos aus dem Bereich Leerstandsmanagement

- **Veranstaltungen:**
 - 19.4. Exkursion altengerechte Wohnformen
 - 26.8. Tag der Sommerfrische
 - 9.9. Denkmaltag in der alten Schule Gehren
 - 27.9. Fachforum aktives Leerstandsmanagement
- **Leerstandsmanagement**
 - Ausschreibung LM → Ausschreibung Teilmodule
 - Klärung Einzelfälle
 - Planungen Einzelobjekte
- **Maßnahmen**

GEFÖRDERT VOM



EIN PROJEKT DES



IM VERBUND MIT



Biosphärenreservat
Vessertal-
Thüringer Wald



zu TOP 2: Veranstaltungen



GEFÖRDERT VOM

EIN PROJEKT DES

IM VERBUND MIT



zu TOP 2: Leerstandmanagement

- Ausschreibung LM: 60-240% der Schätzung
- Ausschreibung Grundstücksklärung (15 Fälle): 125-200% d. Schätzung → deshalb Einzelfallbeauftragung Sachverst.-büro
- über 30 Objekte (Klärungen Erben, Lastenfreistellung, gesetzl. Vertreter, Einleiten Zwangsversteigerung, Maßnahmen UBAB+UDSB...)
- Planungen Einzelobjekte
- Abstimmungen Landeskonservator geplant
- dzt. 2 Anfragen in Bearbeitung (Kauf, Baugstck)
- Planungen GEK-Maßnahmen: Infrastrukturmaßnahmen, Dorfkümmerer
- Stand Projekt Marstall-altengerechtes Wohnen

GEFÖRDERT VOM



EIN PROJEKT DES



IM VERBUND MIT



Biosphärenreservat
Vessertal-
Thüringer Wald



zu TOP 2: Bsp. Ersatzmaßnahmen LRA



Neustadt/ Rstg



Neustadt/ Rstg



GEFÖRDERT VOM

EIN PROJEKT DES

IM VERBUND MIT

Fotos: LRA IK, UBAB

zu TOP 2: Bsp. Maßnahmen Stadt Großbrb.



Markt 4





zu TOP 2: Leerstandmanagement

- weitere Einzelfallklärung
- Immobilienbörse (ja/nein; Access/FLOO/?; Handling)
- Inhalte/ Maßnahmen bis Projektende KOMET
- Innovative Instrumente?
- Verstetigung

→ **Schwerpunktthemen der nächsten AG LM**

GEFÖRDERT VOM



Bundesministerium
für Bildung
und Forschung



EIN PROJEKT DES



IM VERBUND MIT

Bauhaus-Universität Weimar
Fakultät Architektur und Urbanistik

Biosphärenreservat
Vessertal-
Thüringer Wald





TOP 3: Tag des offenen Denkmals in der „alten Schule“ Gehren und Strategieabstimmung



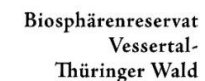
GEFÖRDERT VOM



EIN PROJEKT DES



IM VERBUND MIT





TOP 4: Sonstiges

- Inhalt + Termin nächste AG
-

GEFÖRDERT VOM



EIN PROJEKT DES



IM VERBUND MIT



Biosphärenreservat
Vessertal-
Thüringer Wald



KOMET.

*Kooperativ Orte managen im
UNESCO Biosphärenreservat Thüringer Wald*



Vielen Dank für Ihre Aufmerksamkeit und Mitarbeit

Ute Bönisch

i.V. KOMET-Projekt des ILM-Kreises

Landratsamt ILM-Kreis, Ritterstraße 14, 99310 Arnstadt

Tel.: 03628 738 -102, Mail: LRA-Komet@gmx.de

mehr zum Projekt finden Sie unter
www.biosphaere-komet.de

GEFÖRDERT VOM



EIN PROJEKT DES



IM VERBUND MIT



Biosphärenreservat
Vessertal-
Thüringer Wald

